

## SPIR NetMonitor

### Výzkum sociodemografie návštěvníků internetu v České Republice

**Název média:**

[smsbrana.cz](http://smsbrana.cz)

**Měsíc:**

[Prosinec 2010](#)

Základní informace	
Velikost internetové populace ČR	5 982 663
Počet respondentů	
Médium	N = 865
Total (za všechna měřená média)	N = 27 600
RU(počet)	147 085
Reach(%)	2.46
PV(počet) (od návštěvníků z ČR)	6 166 926
PV(počet) (od všech návštěvníků)	6 275 371
GRP (%)	103.08

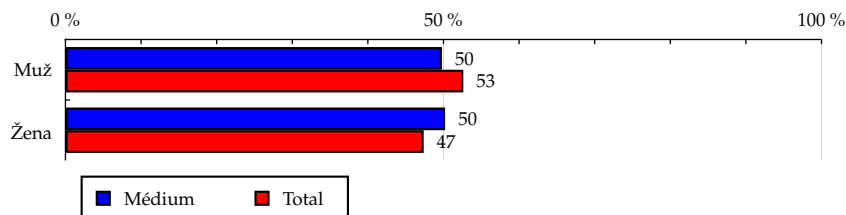
**Zdroj: NetMonitor – SPIR – Mediaresearch & Gemius  
Prosinec 2010**

Tabulka 1: Pohlaví

	MÉDIUM							TOTAL			
	RU (%)	RU (počet)	Reach (%)	PV (%)	PV (počet)	TRP (%)	Afinita (%)	RU (%)	RU (počet)	PV (%)	PV (počet)
Muž	49.79	73 237	2.33	48.39	2 984 259	94.79	94.62	52.62	3 075 731	54.56	3 831 199 831
Žena	50.21	73 848	2.61	51.61	3 182 667	112.28	105.97	47.38	2 769 330	45.44	3 190 397 904

Zdroj: NetMonitor – SPIR – Mediaresearch & Gemius, Prosinec 2010

Graf 1: Pohlaví dle RU(%)



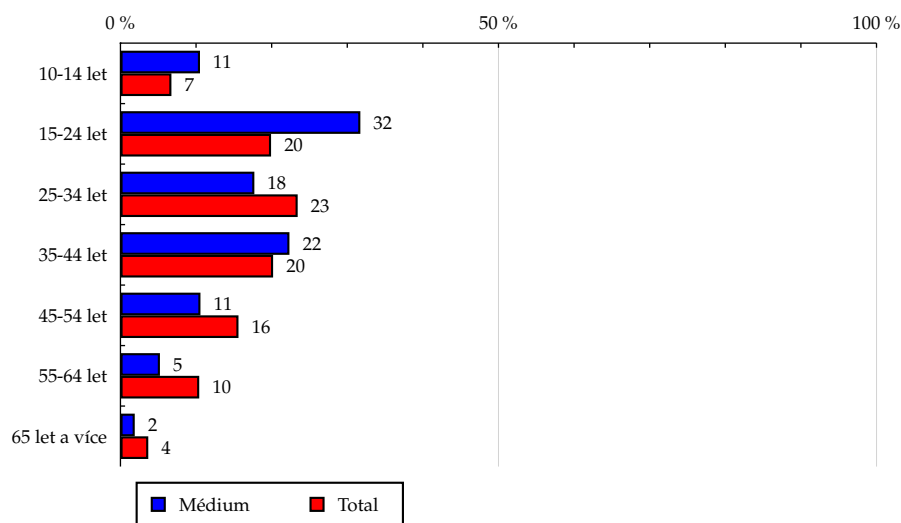
Zdroj: NetMonitor – SPIR – Mediaresearch & Gemius, Prosinec 2010

Tabulka 2: Věk

	MÉDIUM							TOTAL			
	RU (%)	RU (počet)	Reach (%)	PV (%)	PV (počet)	TRP (%)	Afnita (%)	RU (%)	RU (počet)	PV (%)	PV (počet)
10-14 let	10.52	15 475	3.84	10.03	618 369	153.43	156.18	6.74	393 765	4.68	328 492 669
15-24 let	31.73	46 671	3.92	35.65	2 198 472	184.47	159.28	19.92	1 164 377	18.65	1 309 238 257
25-34 let	17.71	26 042	1.86	16.38	1 010 140	72.02	75.53	23.44	1 370 240	26.28	1 845 217 535
35-44 let	22.35	32 873	2.72	12.55	773 838	64.05	110.67	20.19	1 180 394	20.40	1 432 255 470
45-54 let	10.58	15 565	1.67	20.06	1 237 289	132.52	67.81	15.61	912 164	15.03	1 055 332 045
55-64 let	5.22	7 680	1.23	4.00	246 716	39.56	50.10	10.42	609 273	10.94	768 384 219
65 let a více	1.89	2 777	1.26	1.33	82 104	37.34	51.37	3.68	214 847	4.03	282 677 540

Zdroj: NetMonitor – SPIR – Mediaresearch & Gemius, Prosinec 2010

Graf 2: Věk dle RU(%)



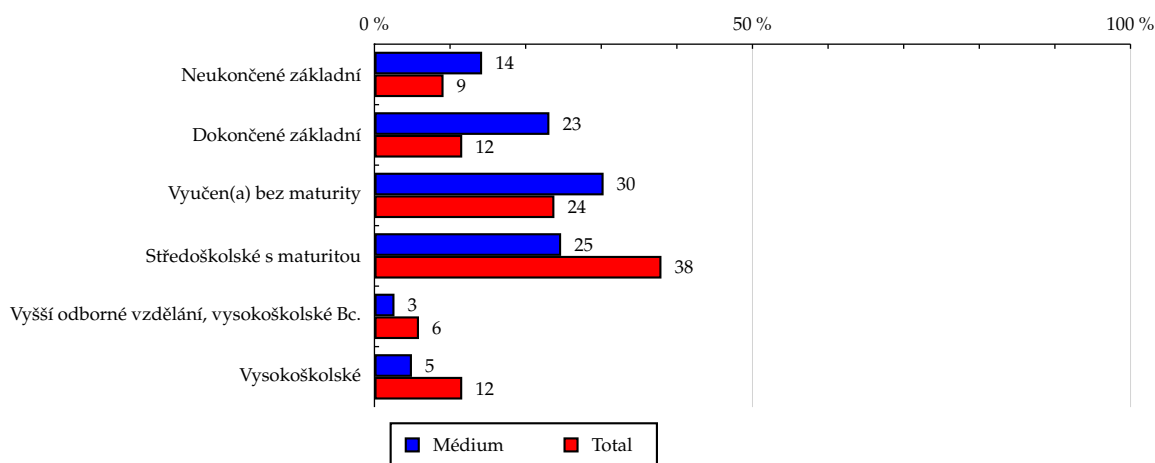
Zdroj: NetMonitor – SPIR – Mediaresearch & Gemius, Prosinec 2010

**Tabulka 3: Nejvyšší dokončené vzdělání**

	MÉDIUM							TOTAL			
	RU (%)	RU (počet)	Reach (%)	PV (%)	PV (počet)	TRP (%)	Afinita (%)	RU (%)	RU (počet)	PV (%)	PV (počet)
Neukončené základní	14.24	20 946	3.83	12.11	746 808	136.63	155.88	9.14	534 003	6.40	449 381 942
Dokončené základní	23.14	34 041	4.90	29.00	1 788 522	257.56	199.40	11.61	678 436	10.94	767 850 564
Vyučen(a) bez maturity	30.31	44 580	3.13	27.99	1 725 883	121.21	127.34	23.80	1 391 183	29.14	2 046 293 777
Středoškolské s maturitou	24.69	36 314	1.60	25.94	1 599 759	70.44	65.04	37.96	2 218 728	38.59	2 709 458 850
Vyšší odborné vzdělání, vysokoškolské Bc.	2.65	3 900	1.11	1.08	66 571	18.90	45.03	5.89	344 215	6.02	422 722 528
Vysokoškolské	4.96	7 302	1.05	3.88	239 383	34.47	42.77	11.61	678 495	8.91	625 890 075

Zdroj: NetMonitor – SPIR – Mediaresearch & Gemius, Prosinec 2010

**Graf 3: Nejvyšší dokončené vzdělání dle RU(%)**



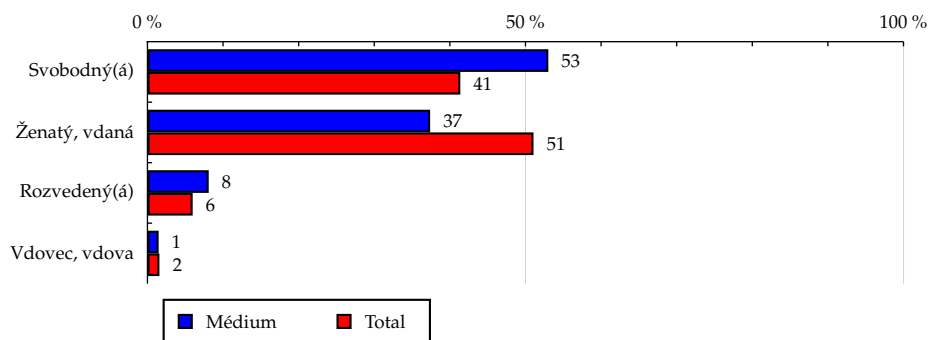
Zdroj: NetMonitor – SPIR – Mediaresearch & Gemius, Prosinec 2010

Tabulka 4: Rodinný stav

	MÉDIUM							TOTAL			
	RU (%)	RU (počet)	Reach (%)	PV (%)	PV (počet)	TRP (%)	Afinita (%)	RU (%)	RU (počet)	PV (%)	PV (počet)
Svobodný(á)	53.02	77 988	3.15	56.96	3 512 718	141.89	128.13	41.38	2 418 788	40.14	2 818 133 843
Ženatý, vdaná	37.39	55 002	1.80	24.62	1 518 323	49.70	73.24	51.06	2 984 535	51.46	3 613 351 136
Rozvedený(á)	8.10	11 919	3.33	15.48	954 344	266.66	135.47	5.98	349 660	6.79	476 907 876
Vdovec, vdova	1.48	2 174	2.31	2.94	181 540	192.63	93.86	1.58	92 077	1.61	113 204 880

Zdroj: NetMonitor – SPIR – Mediaresearch & Gemius, Prosinec 2010

Graf 4: Rodinný stav dle RU(%)



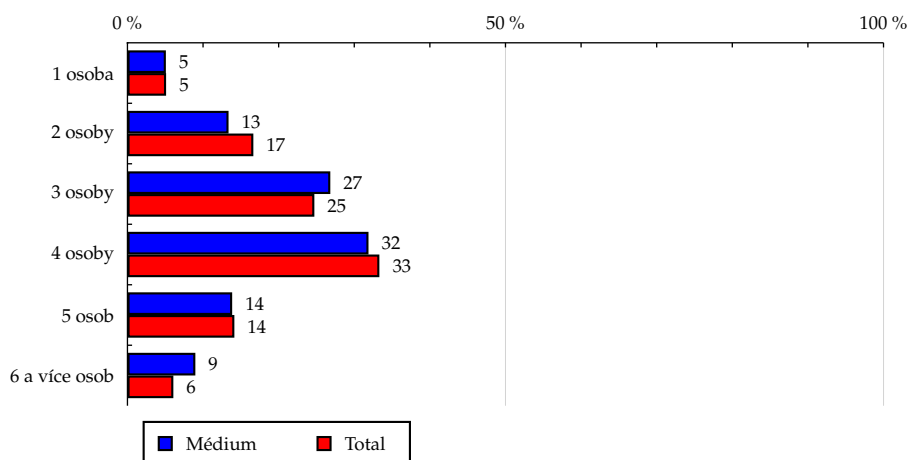
Zdroj: NetMonitor – SPIR – Mediaresearch & Gemius, Prosinec 2010

Tabulka 5: Počet osob v domácnosti

	MÉDIUM							TOTAL			
	RU (%)	RU (počet)	Reach (%)	PV (%)	PV (počet)	TRP (%)	Afinita (%)	RU (%)	RU (počet)	PV (%)	PV (počet)
1 osoba	5.08	7 473	2.44	6.32	389 825	127.52	99.44	5.11	298 654	6.32	444 063 590
2 osoby	13.37	19 671	1.97	19.11	1 178 366	118.31	80.33	16.65	973 120	17.01	1 194 042 329
3 osoby	26.83	39 464	2.67	17.65	1 088 264	73.59	108.54	24.72	1 444 852	26.14	1 835 469 537
4 osoby	31.88	46 887	2.35	31.08	1 916 464	96.15	95.68	33.32	1 947 447	32.13	2 256 335 197
5 osob	13.85	20 377	2.41	18.94	1 167 844	138.07	97.99	14.14	826 386	12.95	909 539 340
6 a více osob	8.98	13 211	3.64	6.91	426 163	117.42	148.06	6.07	354 600	5.44	382 147 743

Zdroj: NetMonitor – SPIR – Mediaresearch & Gemius, Prosinec 2010

Graf 5: Počet osob v domácnosti dle RU(%)



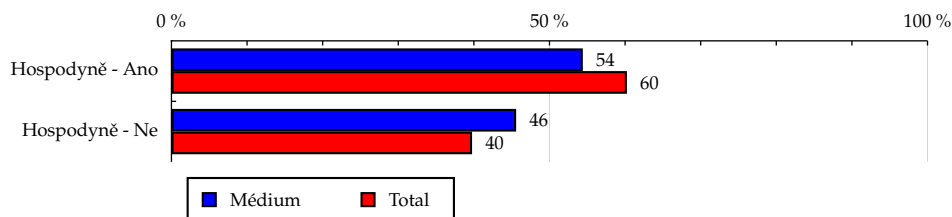
Zdroj: NetMonitor – SPIR – Mediaresearch & Gemius, Prosinec 2010

Tabulka 6: Hospodyně

	MÉDIUM							TOTAL			
	RU (%)	RU (počet)	Reach (%)	PV (%)	PV (počet)	TRP (%)	Afinita (%)	RU (%)	RU (počet)	PV (%)	PV (počet)
Hospodyně - Ano	54.41	80 024	2.22	52.55	3 240 965	89.93	90.31	60.24	3 521 156	63.57	4 463 769 609
Hospodyně - Ne	45.59	67 061	2.82	47.45	2 925 961	123.01	114.68	39.76	2 323 905	36.43	2 557 828 126

Zdroj: NetMonitor – SPIR – Mediaresearch & Gemius, Prosinec 2010

Graf 6: Hospodyně dle RU(%)



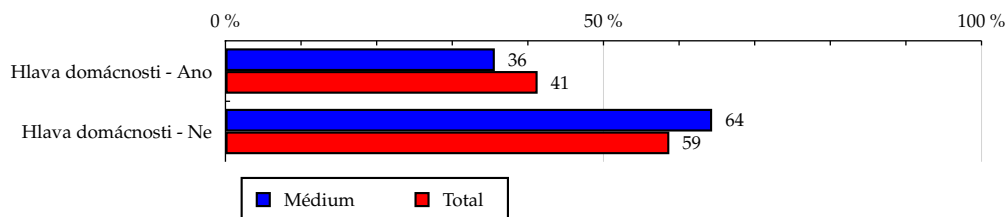
Zdroj: NetMonitor – SPIR – Mediaresearch & Gemius, Prosinec 2010

Tabulka 7: Hlava domácnosti

	MÉDIUM							TOTAL			
	RU (%)	RU (počet)	Reach (%)	PV (%)	PV (počet)	TRP (%)	Afnita (%)	RU (%)	RU (počet)	PV (%)	PV (počet)
Hlava domácnosti - Ano	35.63	52 402	2.12	35.58	2 194 204	88.82	86.28	41.29	2 413 614	43.29	3 039 987 748
Hlava domácnosti - Ne	64.37	94 683	2.70	64.42	3 972 722	113.11	109.65	58.71	3 431 447	56.71	3 981 609 987

Zdroj: NetMonitor – SPIR – Mediaresearch & Gemius, Prosinec 2010

Graf 7: Hlava domácnosti dle RU(%)



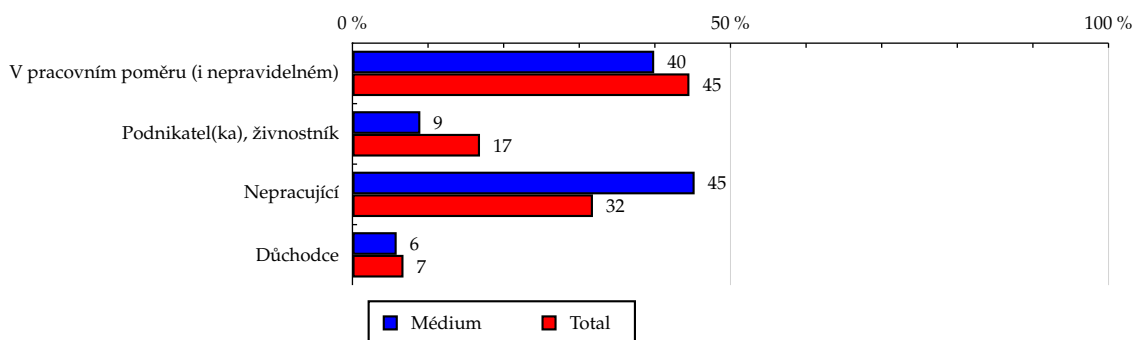
Zdroj: NetMonitor – SPIR – Mediaresearch & Gemius, Prosinec 2010

Tabulka 8: Ekonomická aktivita

	MÉDIUM							TOTAL			
	RU (%)	RU (počet)	Reach (%)	PV (%)	PV (počet)	TRP (%)	Afnita (%)	RU (%)	RU (počet)	PV (%)	PV (počet)
V pracovním poměru (i nepravidelném)	39.91	58 707	2.20	33.01	2 035 851	76.35	89.55	44.57	2 605 133	44.40	3 117 900 933
Podnikatel(ka), živnostník	8.98	13 210	1.31	13.60	838 695	83.12	53.25	16.87	985 860	16.57	1 163 242 371
Nepracující	45.26	66 571	3.50	48.90	3 015 770	158.47	142.28	31.81	1 859 316	30.31	2 128 377 671
Důchodce	5.85	8 597	2.13	4.49	276 610	68.46	86.55	6.75	394 751	8.72	612 076 761

Zdroj: NetMonitor – SPIR – Mediaresearch &amp; Gemius, Prosinec 2010

Graf 8: Ekonomická aktivita dle RU(%)



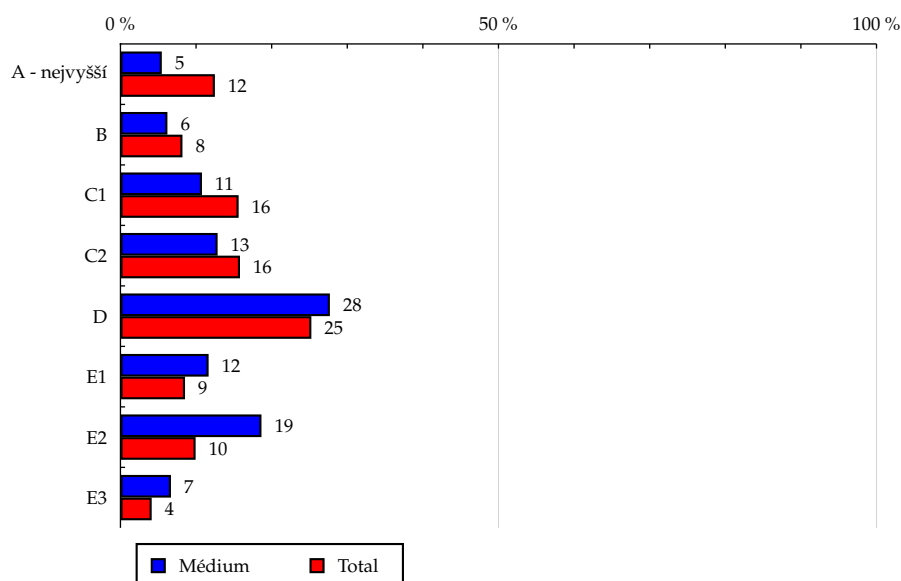
Zdroj: NetMonitor – SPIR – Mediaresearch &amp; Gemius, Prosinec 2010

Tabulka 9: ABCDE národní socioekonomická klasifikace

	MÉDIUM							TOTAL			
	RU (%)	RU (počet)	Reach (%)	PV (%)	PV (počet)	TRP (%)	Afinita (%)	RU (%)	RU (počet)	PV (%)	PV (počet)
A - nejvyšší	5.47	8 043	1.08	4.50	277 641	37.14	43.77	12.49	730 275	10.80	758 039 535
B	6.21	9 132	1.86	7.49	461 945	94.16	75.71	8.20	479 326	8.58	602 153 214
C1	10.78	15 861	1.70	6.31	389 062	41.60	68.98	15.63	913 797	15.49	1 087 448 428
C2	12.85	18 898	2.00	16.84	1 038 503	109.79	81.27	15.81	924 113	16.62	1 166 935 163
D	27.70	40 737	2.70	23.52	1 450 755	96.05	109.70	25.25	1 475 686	25.48	1 788 827 358
E1	11.66	17 145	3.35	11.84	730 221	142.87	136.45	8.54	499 347	9.67	679 214 352
E2	18.65	27 437	4.61	17.41	1 073 507	180.55	187.70	9.94	580 885	9.64	676 596 876
E3	6.68	9 829	3.97	12.09	745 293	301.35	161.66	4.13	241 630	3.74	262 382 809

Zdroj: NetMonitor – SPIR – Mediaresearch & Gemius, Prosinec 2010

Graf 9: ABCDE národní socioekonomická klasifikace dle RU(%)



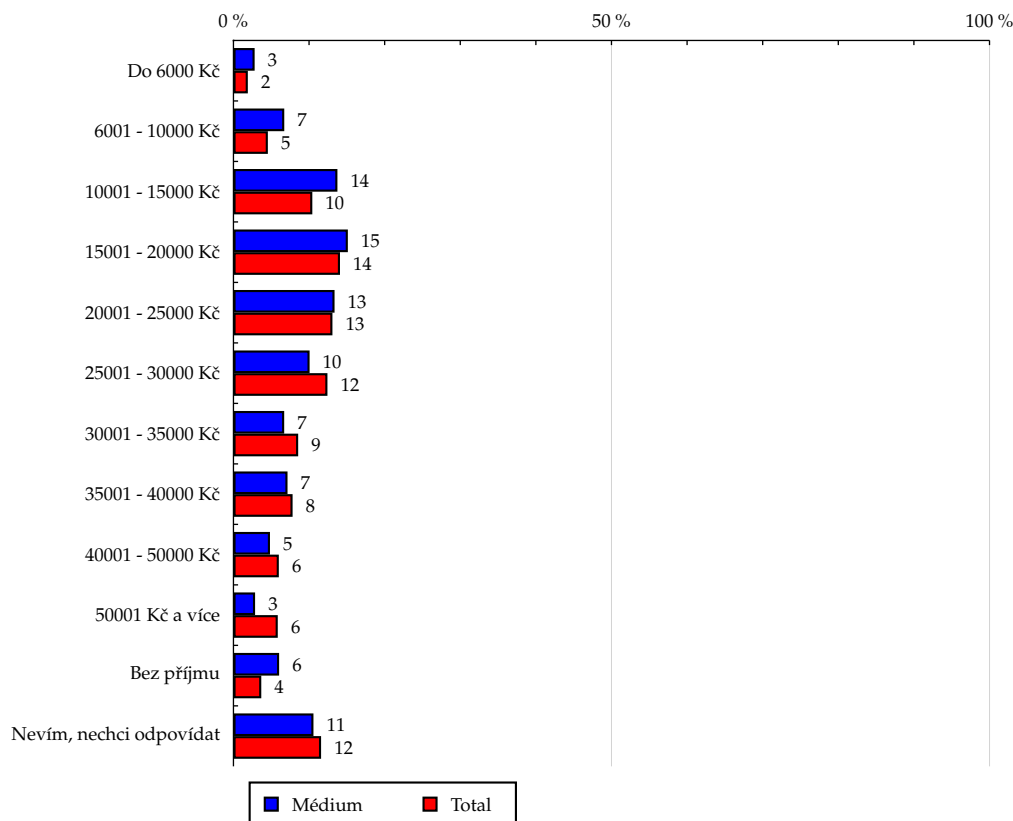
Zdroj: NetMonitor – SPIR – Mediaresearch & Gemius, Prosinec 2010

Tabulka 10: Čistý příjem domácnosti

	MÉDIUM							TOTAL			
	RU (%)	RU (počet)	Reach (%)	PV (%)	PV (počet)	TRP (%)	Afinita (%)	RU (%)	RU (počet)	PV (%)	PV (počet)
Do 6000 Kč	2.80	4 115	3.61	8.80	542 690	476.34	146.92	1.90	111 309	1.70	119 598 505
6001 - 10000 Kč	6.72	9 881	3.63	8.93	550 924	202.33	147.61	4.55	266 028	5.58	391 862 736
10001 - 15000 Kč	13.75	20 230	3.24	8.83	544 303	87.24	131.89	10.43	609 554	11.91	836 005 680
15001 - 20000 Kč	15.13	22 256	2.64	11.56	712 998	84.56	107.37	14.09	823 748	15.44	1 083 794 278
20001 - 25000 Kč	13.37	19 661	2.51	10.20	629 189	80.35	102.13	13.09	765 044	13.96	979 938 208
25001 - 30000 Kč	10.07	14 815	1.99	9.05	558 352	75.08	81.03	12.43	726 598	12.40	870 480 789
30001 - 35000 Kč	6.71	9 865	1.93	8.26	509 473	99.53	78.39	8.56	500 112	8.08	567 400 142
35001 - 40000 Kč	7.15	10 513	2.25	5.80	357 437	76.41	91.42	7.82	456 999	7.17	503 244 456
40001 - 50000 Kč	4.83	7 105	1.98	11.64	718 069	199.91	80.46	6.00	350 926	5.47	384 126 561
50001 Kč a více	2.86	4 203	1.20	2.12	130 577	37.25	48.77	5.86	342 489	5.27	370 346 594
Bez příjmu	6.04	8 881	4.04	6.62	408 106	185.50	164.21	3.68	214 944	2.77	194 336 006
Nevím, nechci odpovídat	10.58	15 556	2.24	8.19	504 809	72.82	91.27	11.59	677 304	10.26	720 463 780

Zdroj: NetMonitor – SPIR – Mediaresearch &amp; Gemius, Prosinec 2010

Graf 10: Čistý příjem domácnosti dle RU(%)



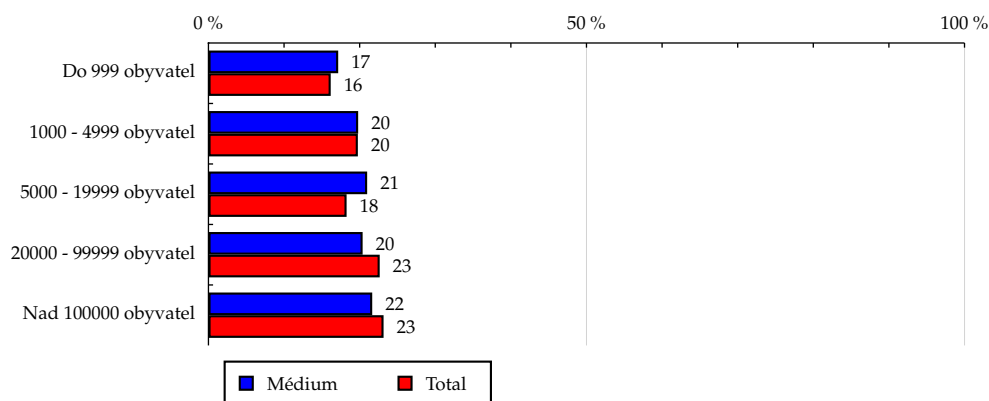
Zdroj: NetMonitor – SPIR – Mediaresearch &amp; Gemius, Prosinec 2010

Tabulka 11: Velikost místa bydliště

	MÉDIUM							TOTAL			
	RU (%)	RU (počet)	Reach (%)	PV (%)	PV (počet)	TRP (%)	Afinita (%)	RU (%)	RU (počet)	PV (%)	PV (počet)
Do 999 obyvatel	17.16	25 239	2.61	11.31	697 317	72.07	106.11	16.17	945 250	16.07	1 128 327 752
1000 - 4999 obyvatel	19.80	29 116	2.46	16.32	1 006 275	85.14	100.20	19.76	1 154 739	19.89	1 396 356 250
5000 - 19999 obyvatel	20.99	30 877	2.83	22.53	1 389 229	127.13	114.93	18.27	1 067 648	19.13	1 343 302 121
20000 - 99999 obyvatel	20.39	29 998	2.21	14.77	910 932	67.23	90.05	22.65	1 323 777	23.76	1 668 545 880
Nad 100000 obyvatel	21.66	31 855	2.30	35.08	2 163 173	156.13	93.52	23.16	1 353 646	21.15	1 485 065 732

Zdroj: NetMonitor – SPIR – Mediaresearch & Gemius, Prosinec 2010

Graf 11: Velikost místa bydliště dle RU(%)



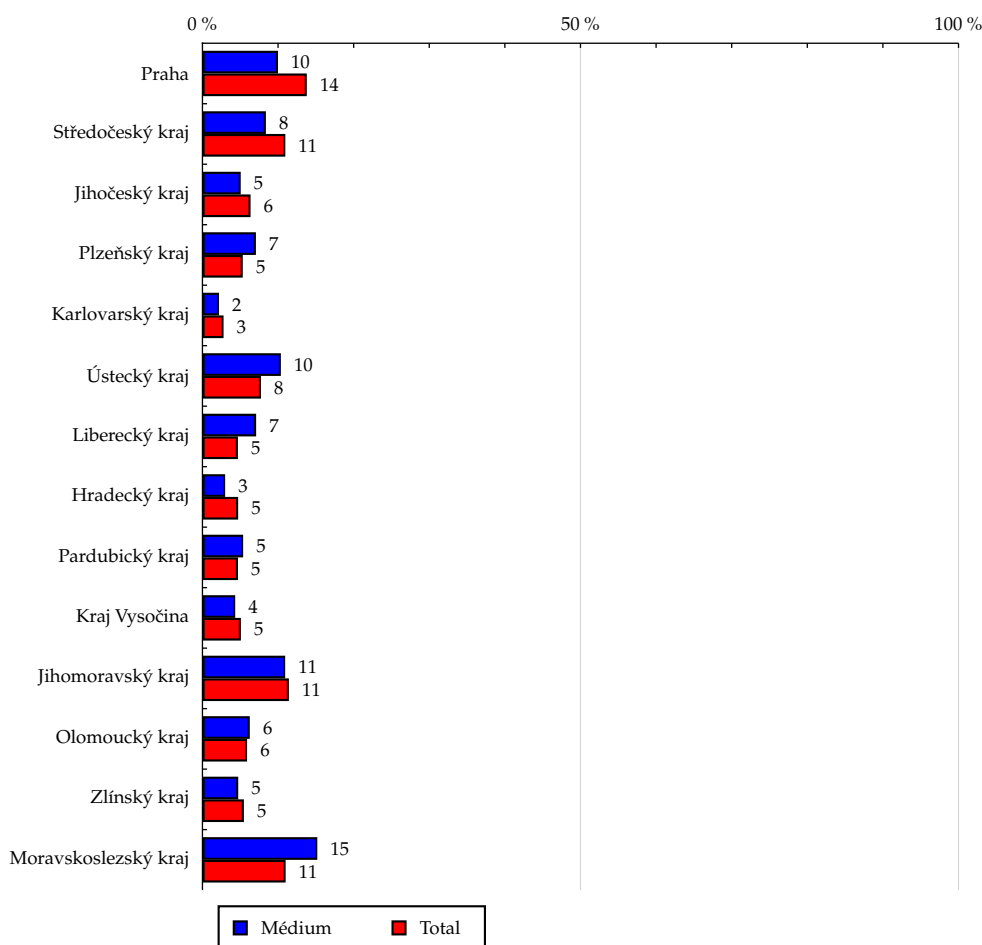
Zdroj: NetMonitor – SPIR – Mediaresearch & Gemius, Prosinec 2010

Tabulka 12: Kraj

	MÉDIUM							TOTAL			
	RU (%)	RU (počet)	Reach (%)	PV (%)	PV (počet)	TRP (%)	Afinita (%)	RU (%)	RU (počet)	PV (%)	PV (počet)
Praha	9.99	14 689	1.78	18.28	1 127 594	136.60	72.38	13.80	806 498	12.28	862 453 258
Středočeský kraj	8.39	12 347	1.88	7.88	486 110	74.11	76.57	10.96	640 849	10.78	756 766 408
Jihočeský kraj	5.06	7 447	1.96	3.41	210 063	55.21	79.62	6.36	371 741	5.78	405 628 794
Plzeňský kraj	7.07	10 392	3.26	6.32	389 643	122.15	132.52	5.33	311 654	5.70	400 565 375
Karlovarský kraj	2.19	3 214	1.93	0.84	51 633	30.98	78.45	2.79	162 838	2.58	181 302 567
Ústecký kraj	10.37	15 250	3.29	6.54	403 322	87.12	133.99	7.74	452 287	8.27	580 834 703
Liberecký kraj	7.10	10 449	3.72	4.51	278 406	99.16	151.39	4.69	274 303	4.74	332 713 797
Hradecký kraj	3.00	4 416	1.56	3.21	197 663	69.94	63.56	4.72	276 115	4.99	350 631 051
Pardubický kraj	5.38	7 913	2.81	7.44	458 642	162.97	114.37	4.70	274 947	4.70	329 977 221
Kraj Vysočina	4.33	6 362	2.09	5.49	338 331	111.24	85.08	5.08	297 158	5.15	361 820 142
Jihomoravský kraj	10.94	16 089	2.35	12.12	747 127	109.27	95.71	11.43	668 029	11.41	801 039 209
Olomoucký kraj	6.26	9 208	2.61	3.83	236 066	66.87	106.09	5.90	344 913	5.93	416 432 865
Zlínský kraj	4.73	6 957	2.12	2.60	160 149	48.80	86.24	5.48	320 597	5.62	394 786 875
Moravskoslezský kraj	15.19	22 346	3.39	17.55	1 082 178	164.40	138.08	11.00	643 129	12.06	846 645 470

Zdroj: NetMonitor – SPIR – Mediaresearch & Gemius, Prosinec 2010

Graf 12: Kraj dle RU(%)



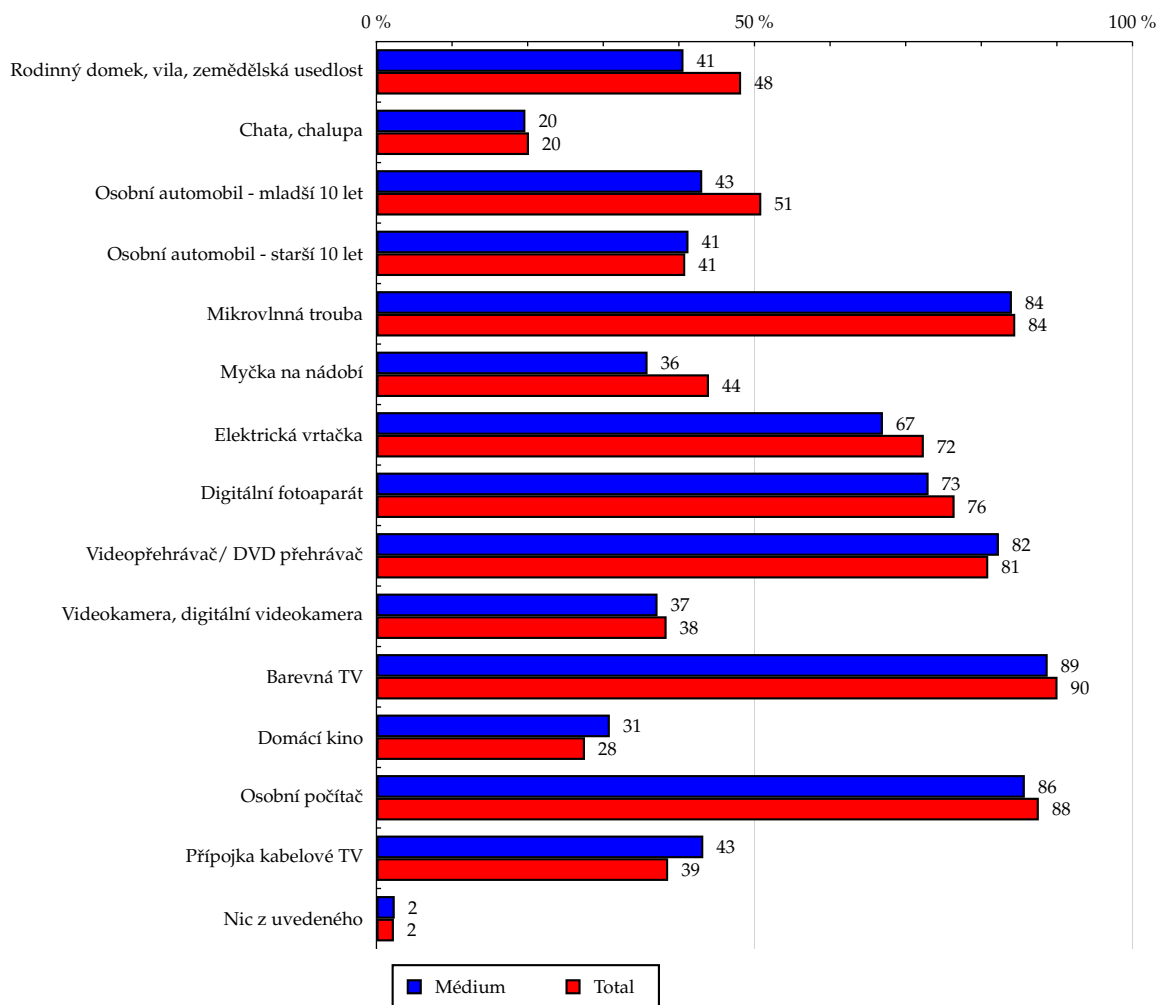
Zdroj: NetMonitor – SPIR – Mediaresearch & Gemius, Prosinec 2010

Tabulka 13: Vybavenost

	MÉDIUM							TOTAL			
	RU (%)	RU (počet)	Reach (%)	PV (%)	PV (počet)	TRP (%)	Afinita (%)	RU (%)	RU (počet)	PV (%)	PV (počet)
Rodinný domek, vila, zemědělská usedlost	40.61	59 735	2.07	37.43	2 308 356	80.00	84.20	48.23	2 819 161	46.07	3 234 580 137
Chata, chalupa	19.70	28 981	2.40	19.85	1 224 227	101.44	97.68	20.17	1 179 085	18.34	1 288 102 530
Osobní automobil - mladší 10 let	43.09	63 376	2.08	30.99	1 911 048	62.75	84.65	50.90	2 975 263	46.88	3 291 454 387
Osobní automobil - starší 10 let	41.27	60 702	2.48	38.68	2 385 523	97.64	101.06	40.84	2 387 068	42.39	2 976 361 142
Mikrovlnná trouba	84.05	123 620	2.45	75.46	4 653 814	92.07	99.47	84.49	4 938 608	84.65	5 943 912 635
Myčka na nádobí	35.86	52 738	2.00	30.00	1 850 203	70.31	81.52	43.98	2 570 814	38.29	2 688 811 463
Elektrická vrtačka	66.99	98 531	2.27	59.53	3 671 056	84.76	92.53	72.40	4 231 690	70.82	4 972 672 415
Digitální fotoaparát	73.03	107 410	2.35	64.48	3 976 739	86.93	95.50	76.47	4 469 582	75.27	5 285 043 170
Videopřehrávač/ DVD přehrávač	82.33	121 093	2.50	75.35	4 646 569	95.97	101.73	80.92	4 730 109	80.77	5 671 677 512
Videokamera, digitální videokamera	37.18	54 681	2.38	26.23	1 617 439	70.43	96.85	38.38	2 243 567	36.08	2 533 335 063
Barevná TV	88.78	130 579	2.42	81.89	5 050 005	93.71	98.56	90.08	5 264 940	90.53	6 356 999 940
Domácí kino	30.87	45 399	2.75	40.80	2 516 160	152.49	111.91	27.58	1 612 118	28.32	1 988 359 352
Osobní počítač	85.76	126 145	2.41	77.49	4 778 571	91.17	97.89	87.61	5 120 783	87.52	6 145 622 631
Přípojka kabelové TV	43.23	63 584	2.75	48.19	2 972 079	128.77	112.05	38.58	2 254 984	38.30	2 689 098 221
Nic z uvedeného	2.42	3 555	2.57	3.38	208 495	150.85	104.63	2.31	135 032	2.29	161 085 168

Zdroj: NetMonitor – SPIR – Mediaresearch &amp; Gemius, Prosinec 2010

Graf 13: Vybavenost dle RU(%)



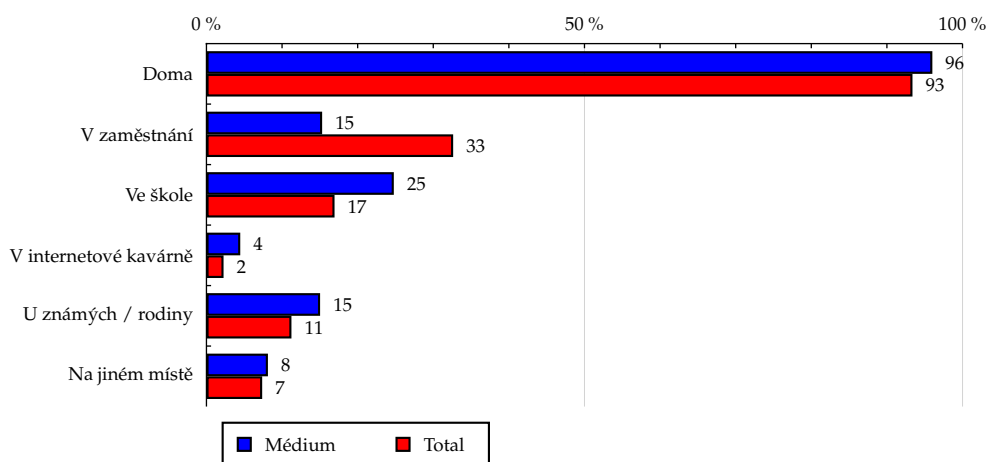
Zdroj: NetMonitor – SPIR – Mediaresearch &amp; Gemius, Prosinec 2010

Tabulka 14: Všechna místa používání internetu

	MÉDIUM							TOTAL			
	RU (%)	RU (počet)	Reach (%)	PV (%)	PV (počet)	TRP (%)	Afinita (%)	RU (%)	RU (počet)	PV (%)	PV (počet)
Doma	96.01	141 219	2.53	98.05	6 046 790	108.24	102.82	93.38	5 458 165	94.64	6 645 034 881
V zaměstnání	15.30	22 501	1.15	11.17	688 973	35.29	46.88	32.63	1 907 274	27.74	1 947 963 433
Ve škole	24.78	36 447	3.60	29.35	1 810 256	178.66	146.31	16.94	989 942	14.64	1 028 068 415
V internetové kavárně	4.47	6 570	4.87	3.33	205 512	152.33	198.09	2.26	131 809	2.12	149 029 750
U známých / rodiny	15.03	22 102	3.29	20.52	1 265 233	188.10	133.65	11.24	657 178	10.28	721 612 722
Na jiném místě	8.13	11 954	2.71	16.93	1 043 982	236.68	110.23	7.37	430 955	6.59	463 006 289

Zdroj: NetMonitor – SPIR – Mediaresearch & Gemius, Prosinec 2010

Graf 14: Všechna místa používání internetu dle RU(%)



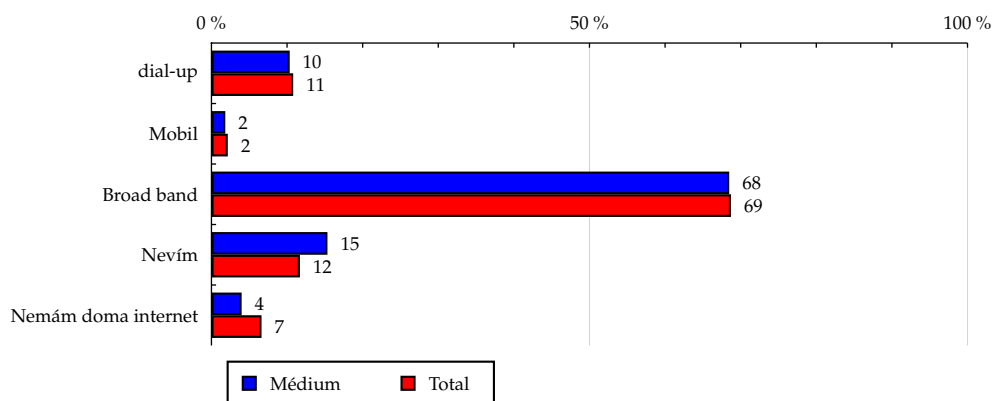
Zdroj: NetMonitor – SPIR – Mediaresearch & Gemius, Prosinec 2010

Tabulka 15: Způsob připojení doma

	MÉDIUM							TOTAL			
	RU (%)	RU (počet)	Reach (%)	PV (%)	PV (počet)	TRP (%)	Afinita (%)	RU (%)	RU (počet)	PV (%)	PV (počet)
dial-up	10.35	15 226	2.35	10.82	667 158	103.18	95.78	10.81	631 749	10.78	757 006 588
Mobil	1.83	2 698	2.09	1.28	78 854	61.07	85.01	2.16	126 141	1.76	123 269 019
Broad band	68.48	100 728	2.45	74.98	4 623 850	112.48	99.67	68.71	4 016 126	72.03	5 057 397 547
Nevím	15.34	22 565	3.22	10.98	676 927	96.67	131.07	11.70	684 148	10.07	707 361 726
Nemám doma internet	3.99	5 866	1.48	1.95	120 136	30.34	60.26	6.62	386 896	5.36	376 562 854

Zdroj: NetMonitor – SPIR – Mediaresearch & Gemius, Prosinec 2010

Graf 15: Způsob připojení doma dle RU(%)



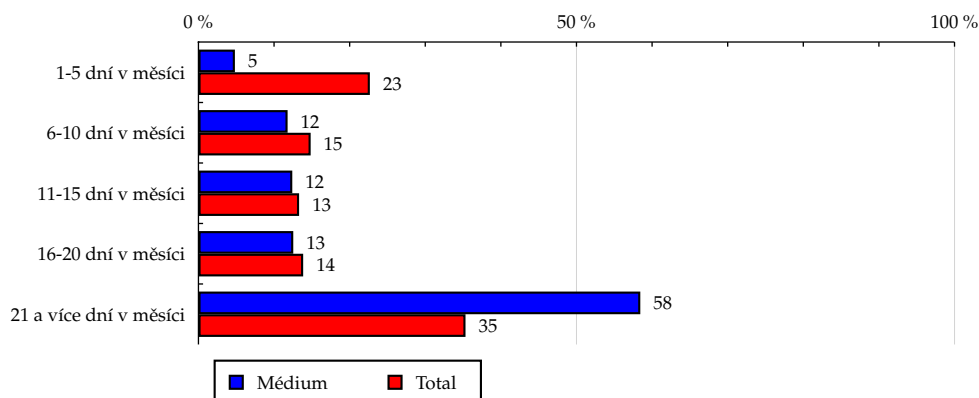
Zdroj: NetMonitor – SPIR – Mediaresearch & Gemius, Prosinec 2010

Tabulka 16: Měřená četnost užívání internetu (NetMonitor)

	MÉDIUM							TOTAL			
	RU (%)	RU (počet)	Reach (%)	PV (%)	PV (počet)	TRP (%)	Afinita (%)	RU (%)	RU (počet)	PV (%)	PV (počet)
1-5 dní v měsíci	4.82	7 095	0.52	0.88	54 043	3.99	21.28	22.67	1 324 894	1.41	98 712 747
6-10 dní v měsíci	11.79	17 335	1.95	6.32	389 977	43.92	79.41	14.84	867 583	3.76	264 272 713
11-15 dní v měsíci	12.41	18 254	2.29	4.96	306 144	38.44	93.22	13.31	778 198	6.94	486 953 713
16-20 dní v měsíci	12.54	18 446	2.23	10.22	630 387	76.06	90.53	13.85	809 729	12.47	875 243 262
21 a více dní v měsíci	58.44	85 954	4.07	77.61	4 786 377	226.49	165.44	35.32	2 064 655	75.43	5 296 415 300

Zdroj: NetMonitor – SPIR – Mediaresearch & Gemius, Prosinec 2010

Graf 16: Měřená četnost užívání internetu (NetMonitor) dle RU(%)



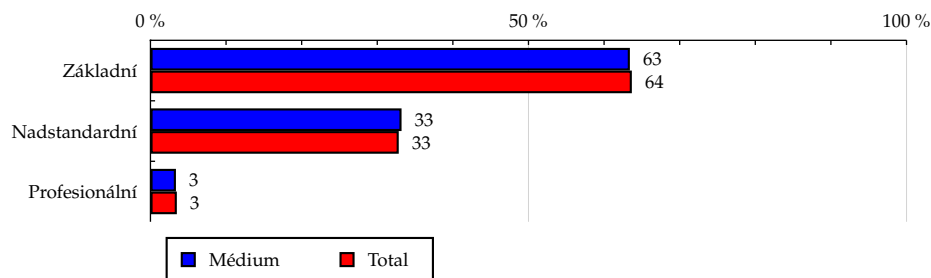
Zdroj: NetMonitor – SPIR – Mediaresearch & Gemius, Prosinec 2010

Tabulka 17: IT znalosti

	MÉDIUM							TOTAL			
	RU (%)	RU (počet)	Reach (%)	PV (%)	PV (počet)	TRP (%)	Afinita (%)	RU (%)	RU (počet)	PV (%)	PV (počet)
Základní	63.41	93 272	2.45	56.76	3 500 351	91.89	99.60	63.67	3 721 497	66.03	4 636 578 663
Nadstandardní	33.21	48 851	2.49	41.46	2 556 624	130.13	101.14	32.84	1 919 467	31.18	2 189 218 307
Profesionální	3.37	4 961	2.38	1.78	109 951	52.63	96.61	3.49	204 096	2.79	195 800 765

Zdroj: NetMonitor – SPIR – Mediaresearch & Gemius, Prosinec 2010

Graf 17: IT znalosti dle RU(%)



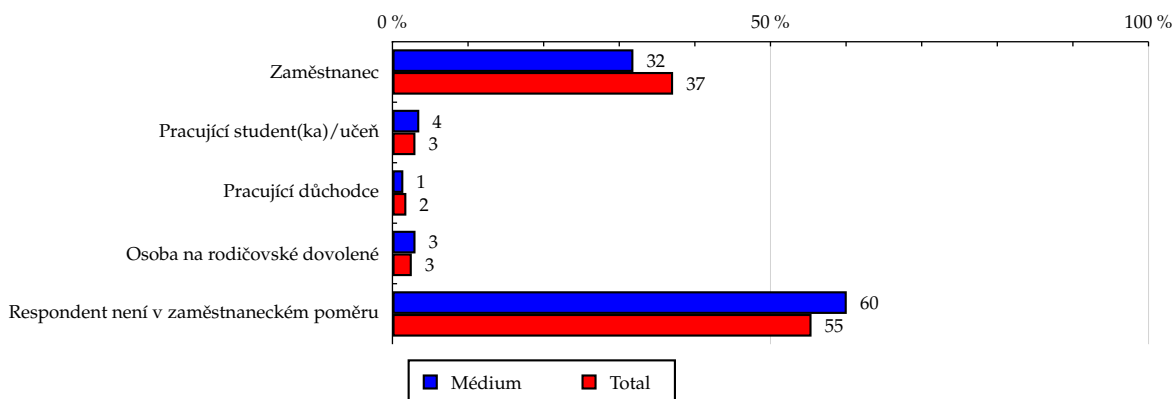
Zdroj: NetMonitor – SPIR – Mediaresearch & Gemius, Prosinec 2010

Tabulka 18: Ekonomicky aktivní jako

	MÉDIUM							TOTAL			
	RU (%)	RU (počet)	Reach (%)	PV (%)	PV (počet)	TRP (%)	Afinita (%)	RU (%)	RU (počet)	PV (%)	PV (počet)
Zaměstnanec	31.87	46 882	2.11	25.93	1 599 031	72.00	85.87	37.12	2 169 732	36.57	2 567 624 592
Pracující student(ka)/učeň	3.55	5 218	2.87	3.20	197 558	108.49	116.56	3.04	177 915	2.66	186 939 386
Pracující důchodce	1.44	2 119	1.92	1.51	93 071	84.32	78.10	1.84	107 834	2.28	160 275 405
Osoba na rodičovské dovolené	3.05	4 487	2.93	2.37	146 190	95.44	119.16	2.56	149 652	2.89	203 061 550
Respondent není v zaměstnaneckém poměru	60.09	88 378	2.67	66.99	4 131 075	124.57	108.40	55.43	3 239 928	55.60	3 903 696 802

Zdroj: NetMonitor – SPIR – Mediaresearch &amp; Gemius, Prosinec 2010

Graf 18: Ekonomicky aktivní jako dle RU(%)



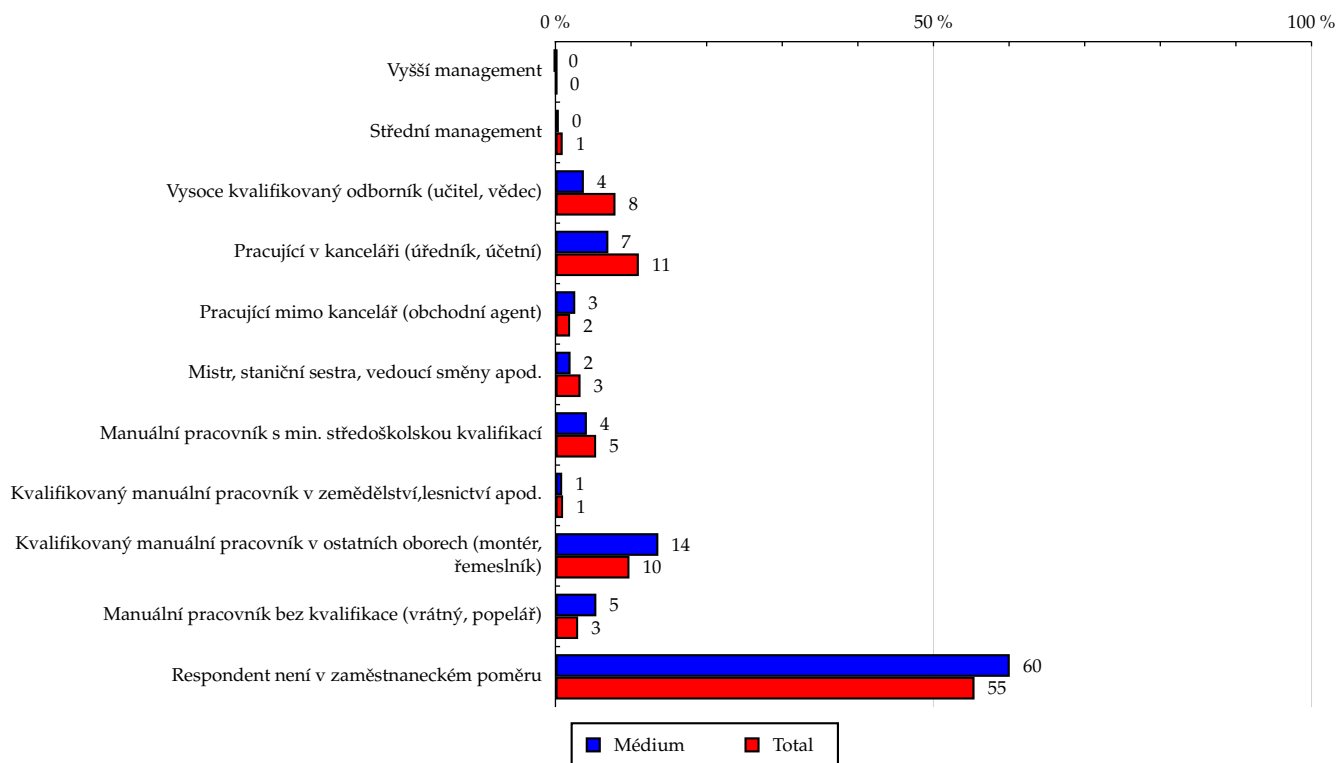
Zdroj: NetMonitor – SPIR – Mediaresearch &amp; Gemius, Prosinec 2010

Tabulka 19: Charakteristika zaměstnání

	MÉDIUM							TOTAL			
	RU (%)	RU (počet)	Reach (%)	PV (%)	PV (počet)	TRP (%)	Afnita (%)	RU (%)	RU (počet)	PV (%)	PV (počet)
Vyšší management	0.02	30	0.26	0.00	101	0.87	10.76	0.19	11 299	0.06	4 485 962
Střední management	0.45	655	1.14	0.05	3 124	5.42	46.25	0.96	56 317	0.80	56 222 919
Vysoce kvalifikovaný odborník (učitel, vědec)	3.76	5 525	1.16	2.32	142 819	30.08	47.34	7.94	463 846	5.67	398 100 480
Pracující v kanceláři (úředník, účetní)	7.00	10 294	1.56	3.31	203 892	30.90	63.47	11.03	644 571	10.37	727 840 703
Pracující mimo kancelář (obchodní agent)	2.62	3 852	3.32	4.58	282 315	243.16	134.96	1.94	113 431	2.04	143 102 945
Mistr, staniční sestra, vedoucí směny apod.	2.00	2 940	1.48	1.39	85 848	43.17	60.15	3.32	194 273	3.27	229 608 791
Manuální pracovník s min. středoškolskou kvalifikací	4.16	6 125	1.90	2.07	127 476	39.62	77.45	5.38	314 330	5.64	395 969 404
Kvalifikovaný manuální pracovník v zemědělství, lesnictví apod.	0.89	1 305	2.16	0.22	13 660	22.61	87.89	1.01	59 022	1.22	85 898 901
Kvalifikovaný manuální pracovník v ostatních oborech (montér, řemeslník)	13.61	20 020	3.42	14.75	909 448	155.21	138.98	9.79	572 452	11.91	836 503 634
Manuální pracovník bez kvalifikace (vrátný, popelář)	5.41	7 956	4.43	4.33	267 167	148.66	180.08	3.00	175 587	3.42	240 167 195
Respondent není v zaměstnaneckém poměru	60.09	88 378	2.67	66.99	4 131 075	124.57	108.40	55.43	3 239 928	55.60	3 903 696 802

Zdroj: NetMonitor – SPIR – Mediaresearch & Gemius, Prosinec 2010

Graf 19: Charakteristika zaměstnání dle RU(%)



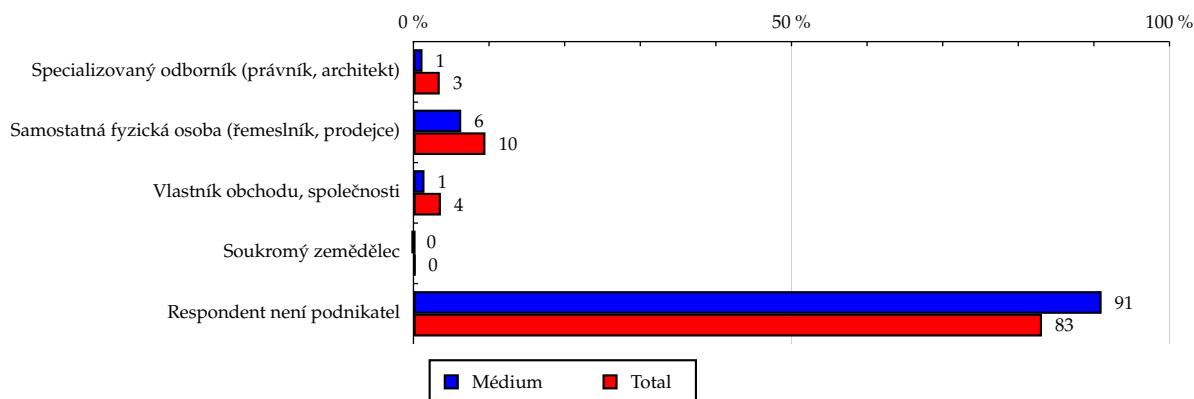
Zdroj: NetMonitor – SPIR – Mediaresearch & Gemius, Prosinec 2010

Tabulka 20: Podnikatelská činnost

	MÉDIUM							TOTAL			
	RU (%)	RU (počet)	Reach (%)	PV (%)	PV (počet)	TRP (%)	Afnita (%)	RU (%)	RU (počet)	PV (%)	PV (počet)
Specializovaný odborník (právník, architekt)	1.20	1 766	0.85	2.88	177 716	85.39	34.52	3.48	203 330	2.74	192 397 680
Samostatná fyzická osoba (řemeslník, prodejce)	6.32	9 292	1.63	10.34	637 686	111.93	66.35	9.52	556 591	10.21	717 062 551
Vlastník obchodu, společnosti	1.46	2 151	0.99	0.38	23 293	10.73	40.32	3.63	212 009	3.31	232 658 583
Soukromý zemědělec	0.00	0	0.00	0.00	0	0.00	0.00	0.24	13 928	0.30	21 123 556
Respondent není podnikatel	91.02	133 875	2.69	86.40	5 328 231	107.13	109.49	83.13	4 859 201	83.43	5 858 355 365

Zdroj: NetMonitor – SPIR – Mediaresearch & Gemius, Prosinec 2010

Graf 20: Podnikatelská činnost dle RU(%)



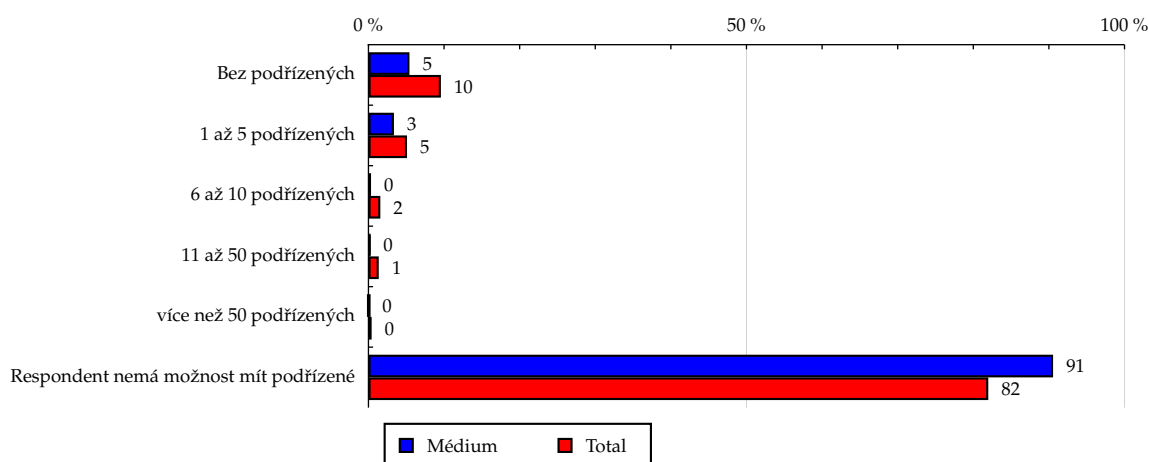
Zdroj: NetMonitor – SPIR – Mediaresearch & Gemius, Prosinec 2010

Tabulka 21: Počet podřízených

	MÉDIUM							TOTAL			
	RU (%)	RU (počet)	Reach (%)	PV (%)	PV (počet)	TRP (%)	Afinita (%)	RU (%)	RU (počet)	PV (%)	PV (počet)
Bez podřízených	5.42	7 969	1.39	3.49	215 196	37.57	56.58	9.58	559 669	9.74	683 594 977
1 až 5 podřízených	3.37	4 954	1.62	9.57	590 018	193.29	66.02	5.10	298 222	4.81	337 806 371
6 až 10 podřízených	0.34	494	0.53	0.07	4 159	4.42	21.38	1.57	91 849	1.44	101 031 299
11 až 50 podřízených	0.24	358	0.44	0.09	5 636	6.94	17.95	1.36	79 351	1.16	81 387 568
více než 50 podřízených	0.08	119	0.48	0.44	26 910	107.82	19.51	0.42	24 384	0.29	20 131 035
Respondent nemá možnost mít podřízené	90.55	133 189	2.72	86.35	5 325 006	108.58	110.46	81.98	4 791 584	82.57	5 797 646 484

Zdroj: NetMonitor – SPIR – Mediaresearch & Gemius, Prosinec 2010

Graf 21: Počet podřízených dle RU(%)



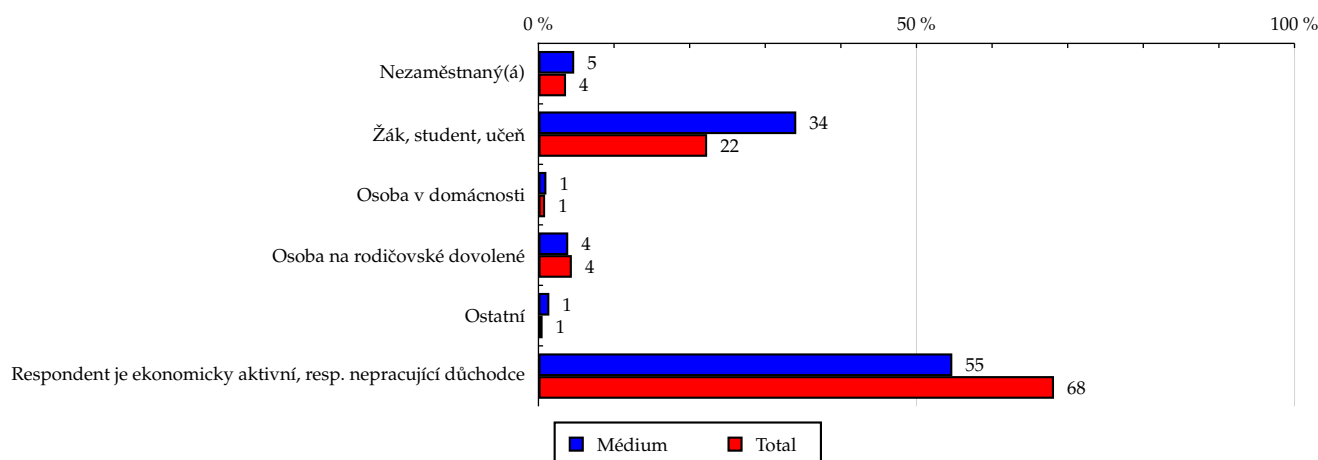
Zdroj: NetMonitor – SPIR – Mediaresearch & Gemius, Prosinec 2010

Tabulka 22: Ekonomicky neaktivní jako

	MÉDIUM							TOTAL			
	RU (%)	RU (počet)	Reach (%)	PV (%)	PV (počet)	TRP (%)	Afinita (%)	RU (%)	RU (počet)	PV (%)	PV (počet)
Nezaměstnaný(á)	4.73	6 961	3.19	6.77	417 656	191.44	129.78	3.65	213 143	4.64	325 526 568
Žák, student, učeň	34.10	50 154	3.76	31.11	1 918 412	143.74	152.85	22.31	1 303 972	18.67	1 310 840 951
Osoba v domácnosti	1.05	1 543	2.94	6.79	418 459	797.47	119.64	0.88	51 266	1.18	83 104 588
Osoba na rodičovské dovolené	3.94	5 797	2.19	3.51	216 546	81.84	89.13	4.42	258 500	5.27	369 692 969
Ostatní	1.44	2 114	6.37	0.72	44 697	134.64	259.02	0.55	32 434	0.56	39 212 595
Respondent je ekonomicky aktivní, resp. nepracující důchodce	54.74	80 514	1.97	51.10	3 151 156	77.24	80.28	68.19	3 985 745	69.69	4 893 220 065

Zdroj: NetMonitor – SPIR – Mediaresearch & Gemius, Prosinec 2010

Graf 22: Ekonomicky neaktivní jako dle RU(%)



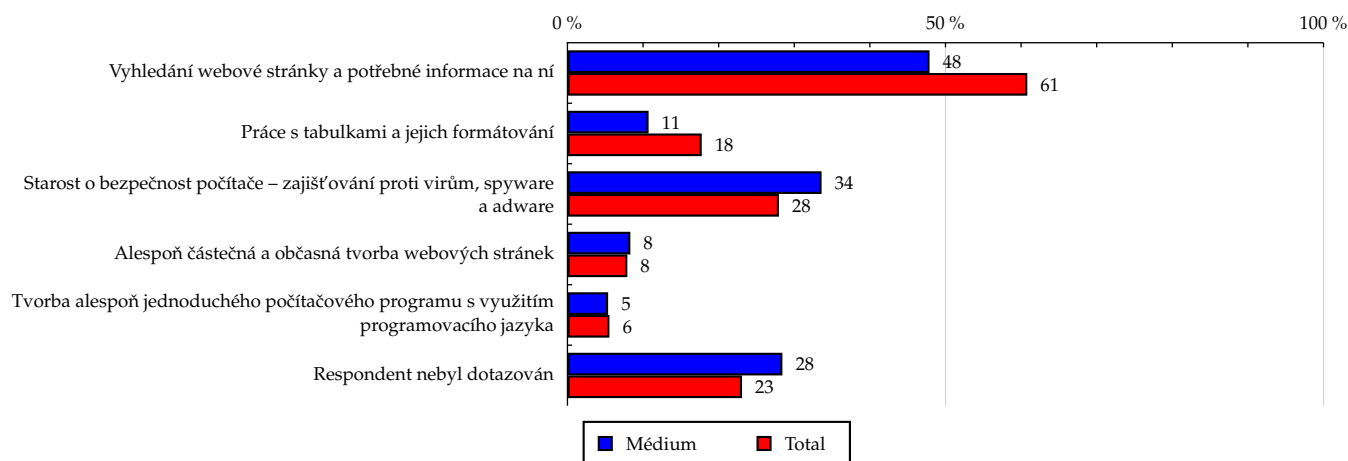
Zdroj: NetMonitor – SPIR – Mediaresearch & Gemius, Prosinec 2010

Tabulka 23: Činnost respondenta na počítači

	MÉDIUM							TOTAL			
	RU (%)	RU (počet)	Reach (%)	PV (%)	PV (počet)	TRP (%)	Afinita (%)	RU (%)	RU (počet)	PV (%)	PV (počet)
Vyhledání webové stránky a potřebné informace na ní	47.89	70 434	1.94	39.93	2 462 452	67.67	78.73	60.82	3 554 961	56.86	3 992 446 664
Práce s tabulkami a jejich formátování	10.73	15 776	1.48	7.35	453 367	42.67	60.39	17.76	1 038 118	15.30	1 074 265 431
Starost o bezpečnost počítače – zajišťování proti virům, spyware a adware	33.61	49 429	2.95	44.61	2 751 212	164.39	120.13	27.97	1 635 132	28.97	2 034 028 511
Alespoň částečná a občasná tvorba webových stránek	8.32	12 231	2.58	6.96	429 413	90.57	104.94	7.92	463 211	6.80	477 468 124
Tvorba alespoň jednoduchého počítačového programu s využitím programovacího jazyka	5.38	7 910	2.38	4.55	280 351	84.51	96.99	5.55	324 114	4.44	311 711 431
Respondent nebyl dotazován	28.43	41 819	3.03	27.92	1 721 691	124.66	123.16	23.09	1 349 390	25.62	1 799 121 697

Zdroj: NetMonitor – SPIR – Mediaresearch & Gemius, Prosinec 2010

Graf 23: Činnost respondenta na počítači dle RU(%)

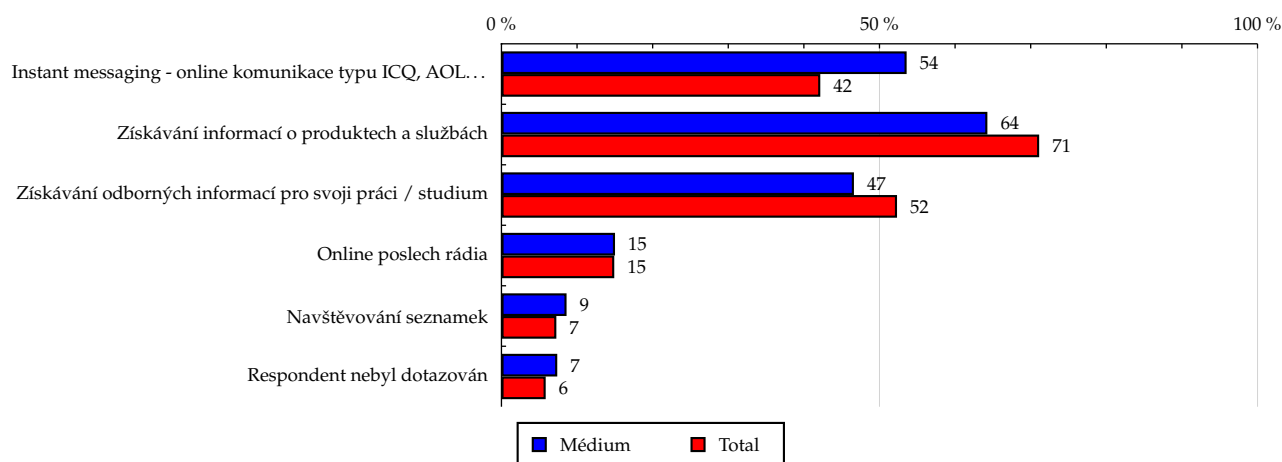


Zdroj: NetMonitor – SPIR – Mediaresearch & Gemius, Prosinec 2010

**Tabulka 24: Pravidelné aktivity na internetu**

	MÉDIUM							TOTAL			
	RU (%)	RU (počet)	Reach (%)	PV (%)	PV (počet)	TRP (%)	Afinita (%)	RU (%)	RU (počet)	PV (%)	PV (počet)
Instant messaging - online komunikace typu ICQ, AOL...	53.59	78 818	3.12	58.40	3 601 706	142.77	127.09	42.17	2 464 624	41.73	2 930 287 555
Získávání informací o produktech a službách	64.27	94 528	2.22	64.29	3 964 573	93.17	90.36	71.12	4 157 118	72.44	5 086 169 153
Získávání odborných informací pro svoji práci / studium	46.62	68 568	2.19	48.37	2 982 965	95.30	89.10	52.32	3 058 215	48.94	3 436 508 356
Online poslech rádia	15.02	22 091	2.48	12.75	786 478	88.13	100.69	14.92	871 852	13.69	961 324 728
Navštěvování seznamek	8.61	12 658	2.91	6.77	417 365	96.11	118.56	7.26	424 271	7.42	521 338 802
Respondent nebyl dotazován	7.38	10 859	3.10	4.95	305 371	87.28	126.25	5.85	341 810	6.64	466 579 624

Zdroj: NetMonitor – SPIR – Mediaresearch &amp; Gemius, Prosinec 2010

**Graf 24: Pravidelné aktivity na internetu dle RU(%)**


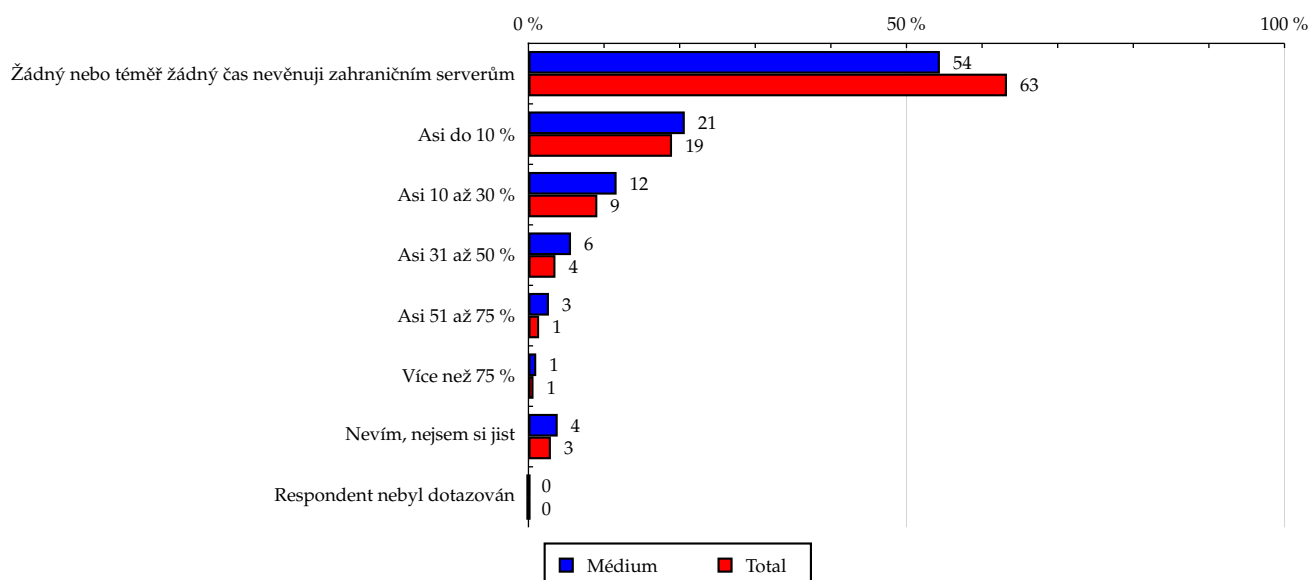
Zdroj: NetMonitor – SPIR – Mediaresearch &amp; Gemius, Prosinec 2010

Tabulka 25: Čas trávený na zahraničních serverech v cizích jazycích vyjma slovenštiny

	MÉDIUM							TOTAL			
	RU (%)	RU (počet)	Reach (%)	PV (%)	PV (počet)	TRP (%)	Afinita (%)	RU (%)	RU (počet)	PV (%)	PV (počet)
Žádný nebo téměř žádný čas nevěnuji zahraničním serverům	54.42	80 049	2.11	48.48	2 990 014	78.97	85.99	63.29	3 699 161	65.00	4 564 194 095
Asi do 10 %	20.68	30 416	2.68	32.79	2 022 434	178.04	108.91	18.99	1 109 795	19.19	1 347 298 100
Asi 10 až 30 %	11.66	17 146	3.15	6.35	391 877	71.92	127.99	9.11	532 345	8.87	623 020 688
Asi 31 až 50 %	5.63	8 281	3.87	2.38	147 061	68.80	157.59	3.57	208 836	2.87	201 196 455
Asi 51 až 75 %	2.71	3 978	4.71	3.04	187 769	222.51	191.78	1.41	82 445	1.14	80 072 339
Více než 75 %	1.03	1 517	3.79	0.30	18 376	45.89	154.11	0.67	39 125	0.51	35 553 808
Nevím, nejsem si jist	3.87	5 696	3.21	6.64	409 395	230.73	130.59	2.97	173 350	2.42	170 262 249
Respondent nebyl dotazován	0.00	0	-	0.00	0	-	-	0.00	0	0.00	0

Zdroj: NetMonitor – SPIR – Mediaresearch &amp; Gemius, Prosinec 2010

Graf 25: Čas trávený na zahraničních serverech v cizích jazycích vyjma slovenštiny dle RU(%)



Zdroj: NetMonitor – SPIR – Mediaresearch &amp; Gemius, Prosinec 2010

## LEGENDA

Níže uváděný pojem "cílová skupina" (daná cílová skupina, vybraná cílová skupina, vybraná CS) je zde používán ve smyslu cílová skupina uvedená v řádku tabulky (resp. sloupci grafu) daného socio-demografického ukazatele, tj. např. cílová skupina "ženy", "Liberecký kraj", "Důchodce" apod. Cílová skupina Všichni je definována jako Osoby ve věku 10+ let, které alespoň jednou v posledním měsíci navštívily internet.

## MÉDIUM:

**RU(počet)** – počet návštěvníků (reálných uživatelů) vybraného média z příslušné cílové skupiny

**RU(%)** – složení návštěvníků

Informace o profilu návštěvníků vybraného média – v podobě procentuálního rozložení uživatelů internetu (dle Reache) mezi jednotlivé cílové skupiny.

$RU(\%) = RU(\text{počet})(\text{médium})(\text{vybraná CS}) / RU(\text{počet})(\text{médium})(\text{CS všichni}) * 100$

**Reach(%)** – poměr počtu návštěvníků média z příslušné cílové skupiny ku velikosti této cílové skupiny

$Reach(\%)(\text{CS}) = RU(\text{počet})(\text{médium})(\text{CS}) / \text{velikost CS}(\text{počet}) * 100$

**PV(počet)** – počet zobrazení (page views) generovaných na médiu uživateli z příslušné cílové skupiny

**PV(%)** – složení zobrazení (page views)

Informace o profilu návštěvníků vybraného média – v podobě procentuálního rozložení uživatelů internetu (dle zobrazení (page views)) mezi jednotlivé cílové skupiny.

$PV(\%) = PV(\text{počet})(\text{médium})(\text{vybraná CS}) / PV(\text{počet})(\text{médium})(\text{CS všichni}) * 100$

**TRP(%)** – Target Rating Points

Hrubý zásah dané cílové skupiny na vybraném médiu.

$TRP(\%) = PV(\text{počet})(\text{médium}) / \text{velikost CS}(\text{počet}) * 100$

(obdobně je definován ukazatel GRP(%) Gross Rating Points, pouze jako cílová skupina je brána celá populace, cílová skupina "Všichni")

**Afinita(%)** – afinita reache

Koeficient vyjadřující vztah návštěvnosti vybraného média k návštěvnosti všech měřených médií.

$Afinita(\%) = Reach(\%)(\text{médium})(\text{vybraná CS}) / Reach(\%)(\text{médium})(\text{CS všichni})$

## TOTAL:

**Total RU(počet)** – počet návštěvníků (reálných uživatelů) všech měřených médií z příslušné cílové skupiny

**Total RU(%)** – složení návštěvníků, tj. informace o profilu Reache celkem pro všechna měřená média

Informace o profilu návštěvníků všech měřených médií – v podobě procentuálního rozložení uživatelů internetu (dle Reache) mezi jednotlivé cílové skupiny.

$RU(\%) = RU(\text{počet})(\text{všechna média})(\text{vybraná CS}) / RU(\text{počet})(\text{všechna média})(\text{CS všichni}) * 100$

**Total PV(počet)** – počet zobrazení (page views) generovaných na všech měřených médiích uživateli z příslušné cílové skupiny

**Total PV(%)** – složení zobrazení, tj. informace o profilu zobrazení (page views) celkem pro všechna měřená média

Informace o profilu návštěvníků všech měřených médií – v podobě procentuálního rozložení uživatelů internetu (dle zobrazení (page views)) mezi jednotlivé cílové skupiny.

$PV(\%) = PV(\text{počet})(\text{všechna média})(\text{vybraná CS}) / PV(\text{počet})(\text{všechna média})(\text{CS všichni}) * 100$

## Otázka IT znalosti

**Základní** – osoby, které deklarují základní znalosti práce s počítačem a internetem. (např. psaní základních textů, ukládání souborů, elektronická pošta, prohlížení www stránek apod.)

**Nadstandardní** – osoby, které deklarují užívání počítače a internetu na nadstandardní úrovni. (např. využívání matematických funkcí v tabulkovém procesoru, tvorba grafických prezentací, práce s vyhledávači, databáze na uživatelské úrovni apod.)

**Profesionální** – osoby, které se profesionálně věnují IT, technologiím apod. (např. programátorská nebo administrátorská činnost)

## ABCDE klasifikace

ABCDE klasifikace umožňuje posuzování sociálního a ekonomického postavení jednotlivců ve společnosti. Obvykle je počítána pro přednostu domácnosti (hlavu domácnosti), vzhledem ke specifiku internetového dotazování byla přijata metoda přímého výpočtu přímo pro jednotlivé respondenty. Na aktualizaci ABCDE klasifikace pracovala v posledním roce metodická komise se zástupci výzkumných agentur, reklamních agentur a odborné veřejnosti. Výsledkem je navržení škály A,B,C1,C2,D,E1,E2,E3. Tato škála odpovídá mezinárodnímu standardu potvrzeného sdružením ESOMAR a i algoritmus zařazení jednotlivce odpovídá mezinárodním zvyklostem. ABCDE klasifikace rozčleňuje jednotlivce domácnosti do sociálních kategorií na základě ekonomického postavení (ekonomicky aktivní x neaktivní jednotlivce). Pro ekonomicky aktivní potom rozlišuje podnikatele a zaměstnance. Pozice v zaměstnání potom slouží k další diferenciaci (včetně případného počtu podřízených osob pro vedoucí zaměstnance). Pro všechny vzniklé třídy má na závěrečné zařazení vliv vzdělání zkoumané osoby. Pro ekonomicky neaktivní osoby se na základě standardu ESOMAR nepostupuje dle jejich posledního zaměstnání, ale na základě stupně ekonomické síly měřené prostřednictvím vybavenosti domácnosti, vliv vzdělání se projevuje i zde. Vzhledem k tomu, že mezinárodní postup odpovídá evropským stupňům, vychází při jeho použití horší sociální struktura obyvatel ČR než bylo zvykem pro stávající klasifikaci ABCD, nicméně tato struktura umožňuje provádět srovnání v rámci Evropy. Přesto se komise rozhodla, že pro použití v rámci ČR bude použita upravená škála, která zohlední specifika ČR. Tato upravená škála vzniká z evropského standardu posunutím o jednu nebo dvě třídy výše či níže na základě indexu životního minima domácnosti, ve které zkoumaná osoba žije.

A – Skupina s nejvyšším sociálním statusem ve společnosti daným vysoce prestižním zaměstnáním a zároveň nejvyššími příjmy.

B – Skupina s nadprůměrnými příjmy, obvykle vyšší management a skupina vyšších profesionálů s minimálně středoškolským vzděláním.

C1, C2 – Skupina s průměrným životním standardem a průměrnými příjmy. Jde o skupinu např. malých podnikatelů a živnostníků, techniků, úředníků a nižších odborníků.

D – Skupina s průměrným až mírně podprůměrným životním standardem. Patří sem např. skupina kvalifikovaných manuálních pracovníků.

E1, E2, E3 – Skupina charakterizována podprůměrným životním standardem, kde se nacházejí především neaktivní jednotlivci, tzn. nezaměstnaní, důchodci nebo nekvalifikovaní dělníci apod.

### Otázky k ekonomické aktivitě a k zaměstnání:

Tyto otázky (ot.18, 19, 20, 21 a 22) jsou (mimo jiných) použity především ke stanovení ABCDE klasifikace. Na základě odpovědi respondenta na otázku 8 (Ekonomická aktivita) je dále dotazován skupinou specifických otázek. Otázka 8 je tedy použita jako filtr pro kladení dalších otázek. Tedy výše uvedených pět otázek není položeno každému respondentovi. Proto pro možnost tvorby cílových skupin v rámci celé populace je doplněna segmentace jednotlivých odpovědí na tuto otázku o skupinu respondentů, kterým tato příslušná otázka nebyla položena. Tedy například u otázky č. 20 "Podnikatelská činnost" je tato skupina označena "Respondent není podnikatel".